

MÓWIENIE



PRAWDZIWA CZY FAŁSZYWA INFORMACJA?

Proszę zdecydować z partnerem/partnerką, czy poniższe informacje są prawdziwe.



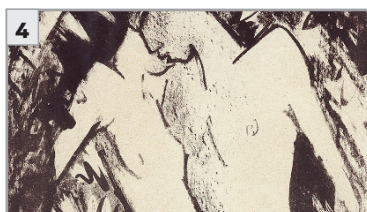
1
Lemingi to małe zwierzęta, które popełniają samobójstwo skacząc z klifów.



2
Ptaszniki (tarantule) są trujące, a ich ukąszenia mogą zabić ludzi.



3
[laiprakashsingh](#) at English Wikipedia
Na Półwyspie Indochińskim ptaszniki są artykułem spożywczym.



4
Mężczyźni myślą o seksie co siedem sekund.



5
W kanałach pod Nowym Jorkiem żyją i rozmnażają się aligatory.



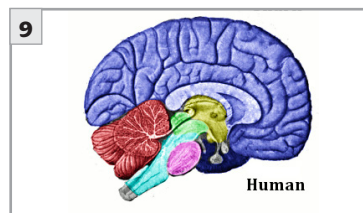
6
Coca cola kiedyś zawierała kokainę.



7
Mak w potrawach może wpływać na wynik testów narkotykowych.



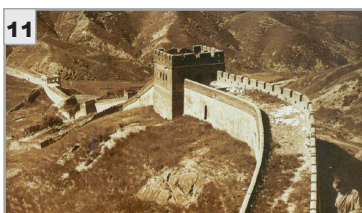
8
Rodzynki, winogrona i czekolada mogą być szkodliwe dla zwierząt.



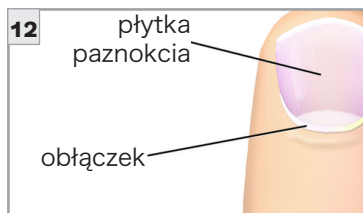
9
Human
Używamy tylko dziesięciu procent naszego mózgu.



10
Ryż rzucany na parę nowożeńców na ślubach może być niebezpieczny dla ptaków.



11
Wielki Mur Chiński jest jedynym stworzonym przez człowieka obiektem widocznym z księżyca.



12
płytką paznokcia
obłaczek
Włosy i paznokcie nadal rosną po śmierci.

Fot. 1-5, 9, 11-12 są z Wikimedia Commons

- | | |
|---|--|
| 1. a) prawda b) fałsz c) półprawda d) nie wiem | 7. a) prawda b) fałsz c) półprawda d) nie wiem |
| 2. a) prawda b) fałsz c) półprawda d) nie wiem | 8. a) prawda b) fałsz c) półprawda d) nie wiem |
| 3. a) prawda b) fałsz c) półprawda d) nie wiem | 9. a) prawda b) fałsz c) półprawda d) nie wiem |
| 4. a) prawda b) fałsz c) półprawda d) nie wiem | 10. a) prawda b) fałsz c) półprawda d) nie wiem |
| 5. a) prawda b) fałsz c) półprawda d) nie wiem | 11. a) prawda b) fałsz c) półprawda d) nie wiem |
| 6. a) prawda b) fałsz c) półprawda d) nie wiem | 12. a) prawda b) fałsz c) półprawda d) nie wiem |